

Leistungsbericht

Duisburg, Numbericher Str. 74

Isybau XML

Ortsteilname

47137 Duisburg-Untermeiderich

Straßenname

Numbericher Str. 74 (KGS)

Objektbezeichnung

RR01

Knoten Zulauf

RR01

Knoten Ablauf

APRR01

Knoten Zulauf Typ

Bauwerk

Knoten Ablauf Typ

Anschlusspunkt

Inspektionsdatum

16.11.2022

Inspektionsnummer

8

Inspektionsrichtung

in Fließrichtung

Kanalart

Mischwasser, Freispiegelabfluss im geschl. Profil

Kantentyp

AnschlussArt

Material

Steinzeug

Innenschutz

Einzelheiten zur Auskleidung

Profilart

Kreisprofil

Profilhöhe (mm)

100

Profilbreite (mm)

Regeleinzelrohrlänge

Inspektionsverfahren

TV-Untersuchung

Name des Inspektors

Enrico Meder

Herkunft der Materialangaben

Herkunft der Profilaße

Wasserhaltung

keine Maßnahme getroffen

Fixierung

Bezugspunkt Lage

Innenseite der Wand am Anfangsknoten

Wetter

kein Niederschlag

Inspektionsart

Schiebekamera

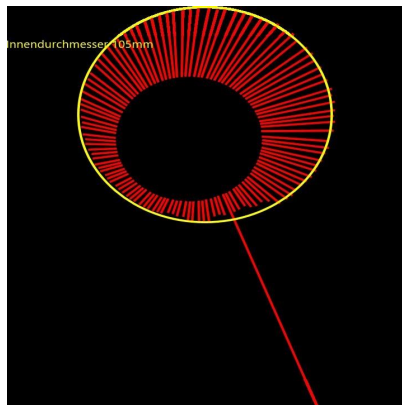
Inspektionslänge (m)

11,6

Temperatur (°C)

Reinigung

Entfernung



Leitungsbericht

Duisburg, Numbericher Str. 74

Isybau XML

Ortsteilname

47137 Duisburg-Untermeiderich

Straßenname

Numbericher Str. 74 (KGS)

Objektbezeichnung

RR01

Knoten Zulauf

RR01

Knoten Ablauf

APRR01

Knoten Zulauf Typ

Bauwerk

Knoten Ablauf Typ

Anschlusspunkt

Inspektionsdatum

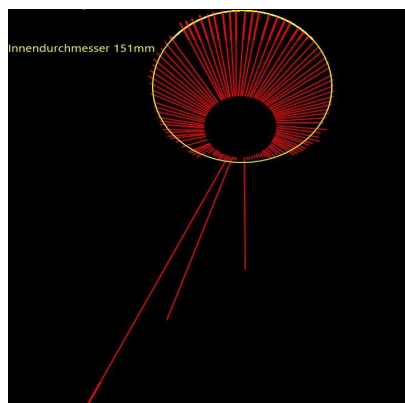
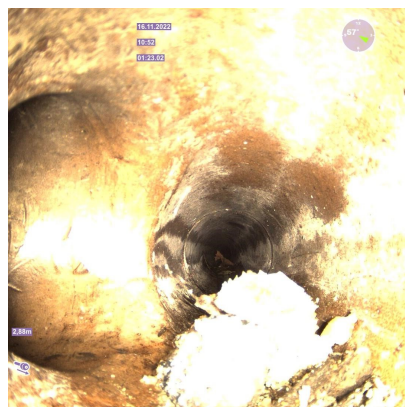
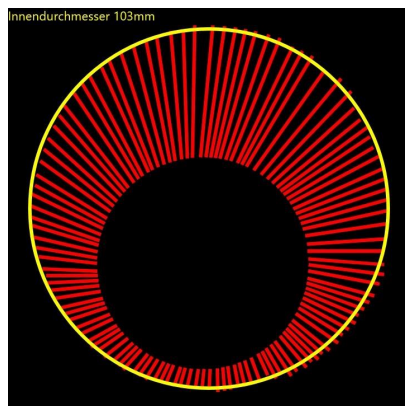
16.11.2022

Inspektionsnummer

8

Inspektionsrichtung

in Fließrichtung



Leitungsbericht

Duisburg, Numbericher Str. 74

Isybau XML

Ortsteilname

47137 Duisburg-Untermeiderich

Straßenname

Numbericher Str. 74 (KGS)

Objektbezeichnung

RR01

Knoten Zulauf

RR01

Knoten Ablauf

APRR01

Knoten Zulauf Typ

Bauwerk

Knoten Ablauf Typ

Anschlusspunkt

Inspektionsdatum

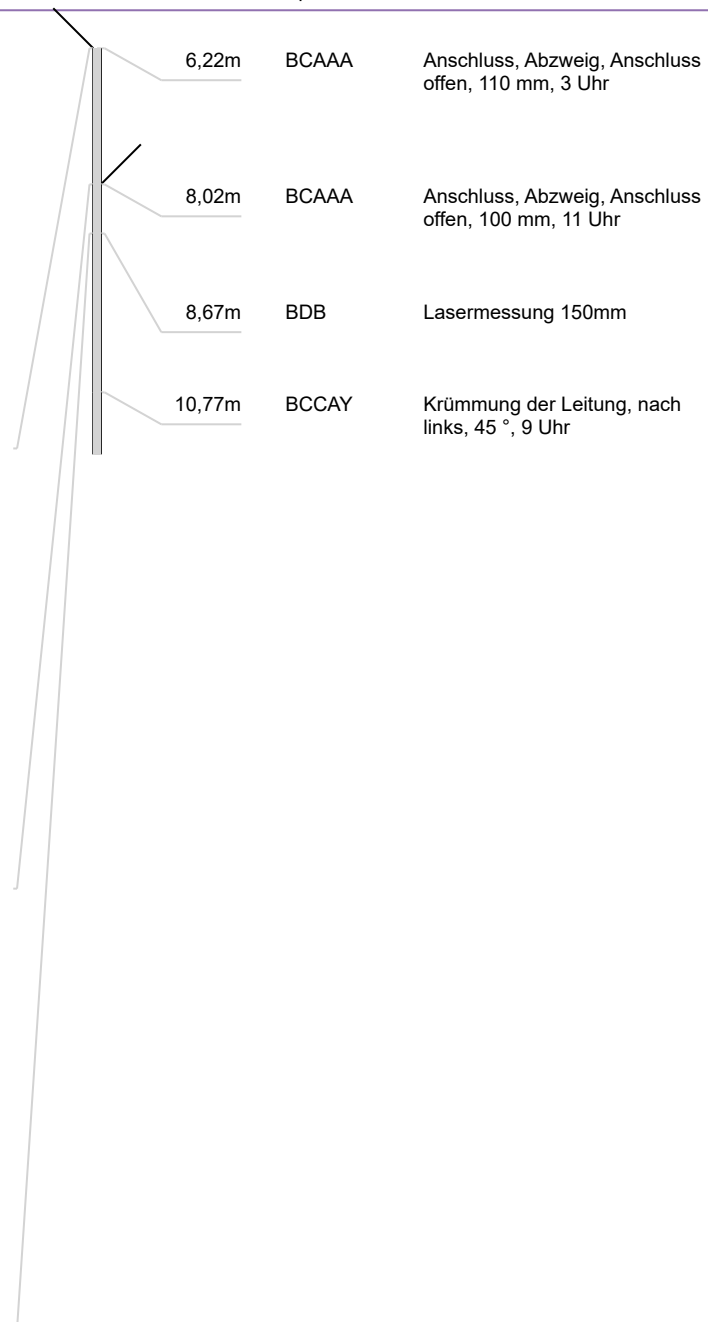
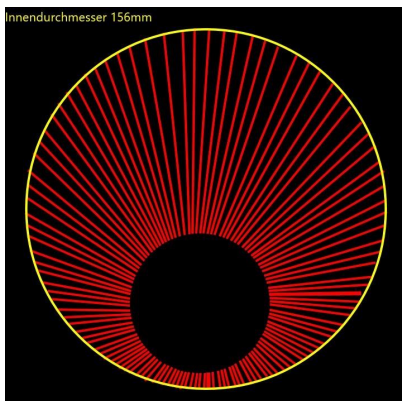
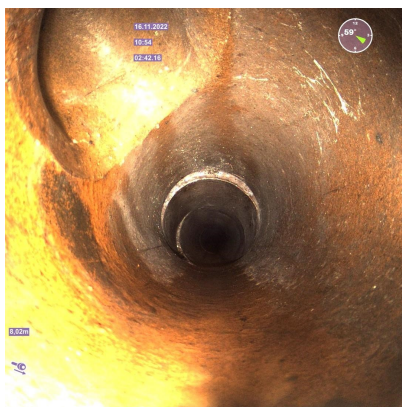
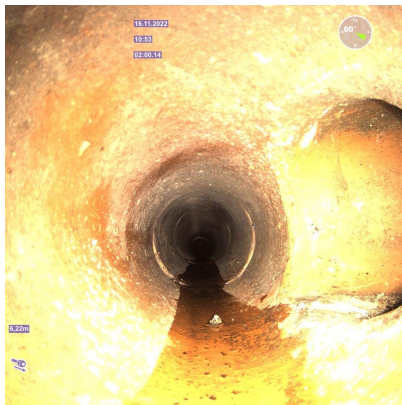
16.11.2022

Inspektionsnummer

8

Inspektionsrichtung

in Fließrichtung



Leitungsbericht

Duisburg, Numbericher Str. 74

Isybau XML

Ortsteilname

47137 Duisburg-Untermeiderich

Straßenname

Numbericher Str. 74 (KGS)

Objektbezeichnung

RR01

Knoten Zulauf

RR01

Knoten Ablauf

APRR01

Knoten Zulauf Typ

Bauwerk

Knoten Ablauf Typ

Anschlusspunkt

Inspektionsdatum

16.11.2022

Inspektionsnummer

8

Inspektionsrichtung

in Fließrichtung

